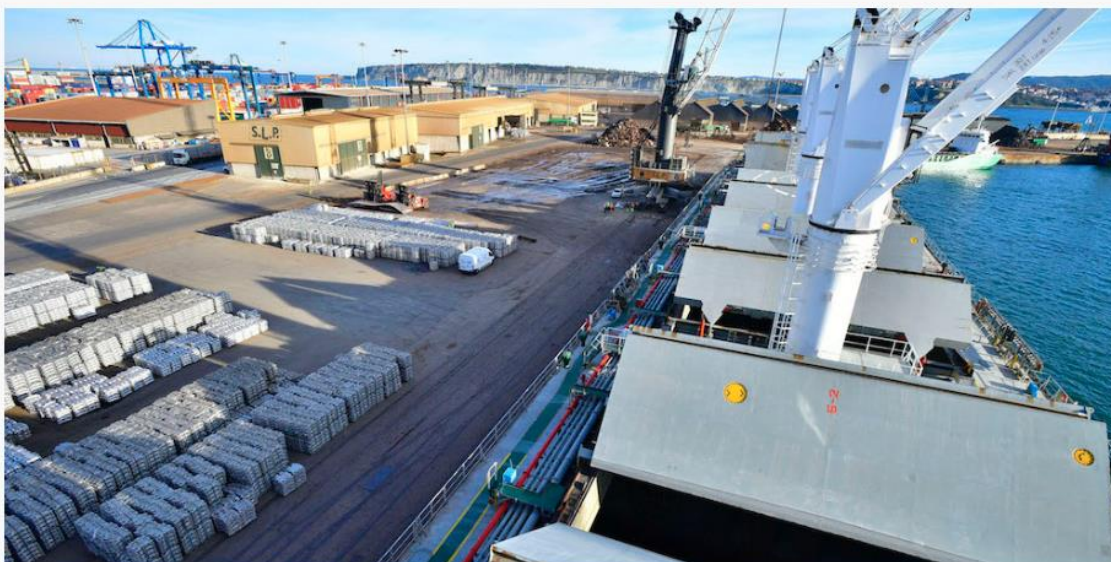


SLP gana más espacio en el puerto de Bilbao

SLP gana más espacio en el muelle Reina Victoria del puerto de Bilbao y traslada dos de sus concesiones al muelle Vizcaya.

Martes, 26/04/2022 por Cds



SLP se fundó en 1996.

La Autoridad Portuaria de Bilbao ha atendido los requerimientos de **Servicios Logísticos Portuarios SLP** para realizar modificaciones de diversa índole en el espacio que ocupa en el enclave vizcaíno.

Por un lado, la filial estibadora del grupo Algeposa ha solicitado una ampliación de la superficie de la concesión que tiene en el muelle Reina Victoria del puerto de Bilbao **en unos 5.000 m²**.

Como consecuencia, la mercantil queda al cargo de una **nueva superficie de 31.159 m²** en esta zona de la dársena vasca. Al tiempo, se mantiene el resto de las condiciones concesionales sin alteración, con adecuación de las tasas de aplicación a la superficie resultante.

De igual manera, por otra parte, la compañía también ha pedido una modificación de la ubicación de las concesiones de que disfruta en el muelle Príncipe de Asturias y el muelle de Nemar, para que pasen a estar en el **muelle Vizcaya**.

En este sentido, la Autoridad Portuaria de Bilbao ha accedido a permitir este **cambio de localización** de los espacios concesionados, manteniendo, como en el caso del recinto del muelle Reina Victoria, el resto de las condiciones concesionales sin alteración, con adecuación de las tasas de aplicación a la superficie resultante.

SLP, fundada en 1996 y especializada en graneles sólidos, carga general, producto siderometalúrgico y carga de proyecto, dispone en el **recinto portuario bilbaíno** de 138.000 m² de instalaciones y 43.000 m² de almacenaje cubierto, con 1.716 metros de muelle de atraque propio y un calado de entre 9,5 y veinte metros. Todos estos medios le permiten manipular más de dos millones de toneladas anuales y consignar más de 300 buques al año.